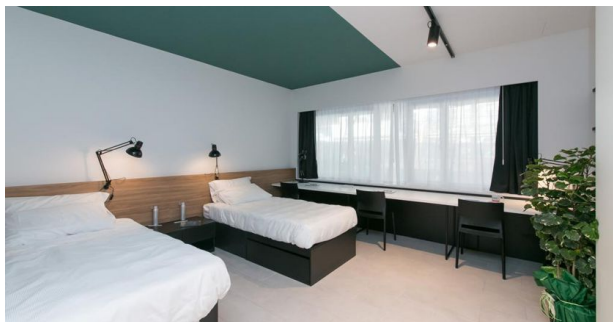


Student housing, da ottobre a Padova e Venezia 850 nuovi posti letto

LINK: <https://www.ilssole24ore.com/art/student-housing-ottobre-padova-e-venezia-850-nuovi-posti-letto-ACAKHya>



Student housing, da ottobre a Padova e Venezia 850 nuovi posti letto di E.Sg. 24 luglio 2019 Salva Commenta 2' di lettura Due nuovi studentati apriranno all'inizio del prossimo anno accademico in Veneto, a Venezia e a Padova. Si tratta di strutture che fanno parte del Piano di Student housing da 3mila posti letto in tutta Italia, realizzato con fondi Cdp e Inps per offrire sistemazioni a tariffe convenzionate nelle principali città universitarie italiane. Le strutture in via di consegna sono in via Delù a Padova e in area Santa Marta nel Sestiere Dorsoduro a Venezia. Gestore di entrambi gli studentati sarà Camplus, provider leader nell'housing per studenti universitari, che oggi gestisce circa 7 mila posti letto in Italia ed è presente in 12 città (oltre che in Spagna, con una struttura a Pamplona). LEGGI ANCHE / Affitti, Milano tra le città più care d'Europa: una stanza a 600 euro A Padova sono previsti

200 posti letto a canoni calmierati. Si tratta di una struttura sostenibile, in classe B, dotata di pannelli fotovoltaici e pompe di calore. Utilizza, inoltre, dei sistemi di controllo "build management" in grado di ottimizzare la gestione del risparmio energetico. Porte aperte al Campus di Santa Marta di Venezia: 30 milioni per 650 posti letto Scopri di più L'iniziativa, del valore di circa 13 milioni di euro, è stata realizzata grazie alle risorse rese disponibili da Cdp Investimenti Sgr attraverso il Fondo Fia e dal Fondo Aristotele (interamente sottoscritto da Inps), i quali rispettivamente al 60% ed al 40% del Fondo Erasmo, gestito da Fabrica Immobiliare Sgr, primario asset manager immobiliare. 24 luglio 2019 Salva Commenta student housing Porte aperte al Campus di Santa Marta di Venezia: 30 milioni per 650 posti letto di Paola Pierotti La progettazione è stata affidata a Progetto Cmr

mentre i lavori di realizzazione sono stati eseguiti da Ricci Spa ed Altintech, selezionati ad esito di una procedura indetta da Fabrica Sgr. Mcm ha affiancato la Sgr nelle attività di project management. Il complesso di Santa Marta a Venezia prevede invece 3 edifici per un investimento di 30 milioni di euro (Cubo, Parallelepipedo ed Edificio Sud) su circa 20mila metri quadrati, di cui 15mila interni e 5mila esterni. La struttura metterà a disposizione degli studenti dell'Università Ca' Foscari Venezia e delle altre istituzioni universitarie cittadine 650 posti letto: i primi 365 alloggi saranno consegnati entro il 15 ottobre, mentre i restanti saranno ultimati entro il 15 novembre. Il valore in questo caso è di circa 30 milioni di euro, lo studentato è stato realizzato tramite il Fondo Erasmo. L'intervento si avvale inoltre di un contributo del MIUR di circa

4 milioni di euro ex lege
338/2000. Riproduzione
riservata ©